

NOTICE VANNE DE COMPENSATION

ALDES

PRINCIPE : Entrée d'air à ouverture automatique qui permet de faire entrer le débit nécessaire lors de l'extraction d'air supplémentaire dans le logement (hotte de cuisine, sèche-linge à évacuation...).

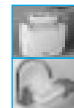
AVANTAGES : Plus grande efficacité de ces systèmes d'extraction spécifiques, réduction des entrées d'air dans les pièces principales et par les fuites du logement. Ne perturbe pas le fonctionnement de la VMC.

MODÈLE AVEC VERROUILLAGE

ouvert
fermé



ATTENTION : Le verrou situé à gauche de la grille permet de bloquer la vanne en position fermée. Dans ce cas, la vanne ne fonctionne pas automatiquement.



ENTRETIEN

1. Démontez la grille en la faisant pivoter vers l'avant
2. Lavez la grille à l'eau savonneuse ou au lave-vaisselle
3. Remontez la grille

ATTENTION : Ne démontez aucun autre élément que la grille au risque de détériorer la Vanne de Compensation.