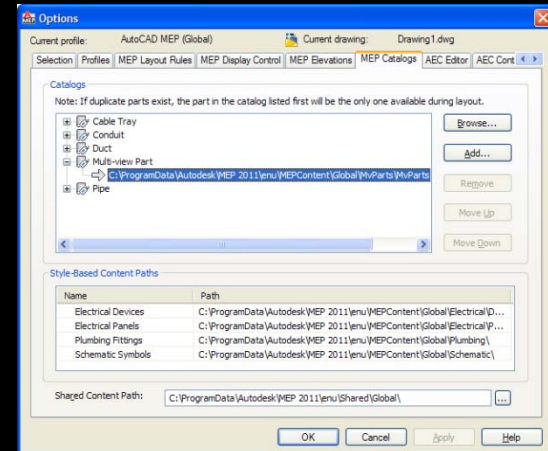


# Installation du Catalogue Aldes

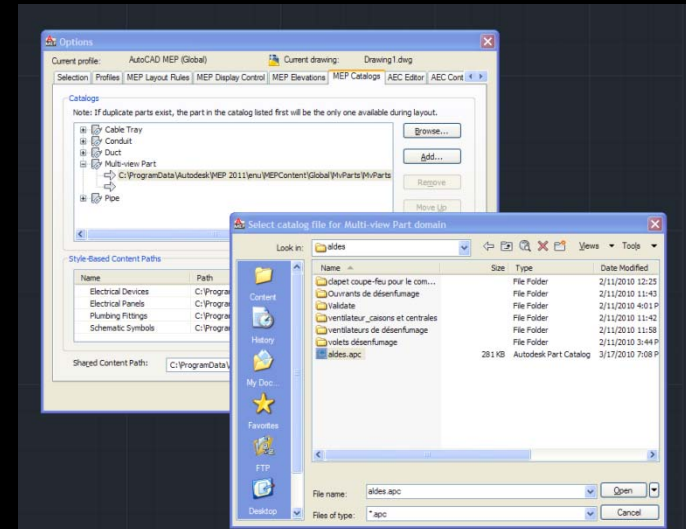
Lancez la commande “option” et cliquez sur l’onglet “catalogues MEP”

Déployez “Pièces à vues Multiples” et cliquez sur “Ajouter”



Selectionnez le fichier “aldes.apc” et cliquez sur “ouvrir”

Appliquez, cliquez sur “ok”



Le catalogue Aldes est prêt à l'emploi :

Si vous cliquez sur "équipement" ou lancez la commande "mvpadd", l'ensemble des pièces contenues dans ce catalogue est disponible.

